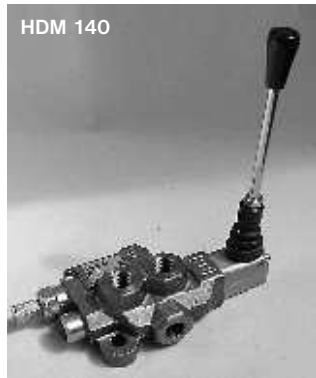


Monoblokové rozvaděče

Monoblokové rozvaděče HDM jsou určeny především pro mobilní aplikace jako jsou např. stavební, zemědělské a lesní stroje. Jejich kompaktní konstrukce, nízká hmotnost, variabilita provedení, typy ovládání a v neposlední řadě i výhodná cena je však předurčují pro mnohem širší využití.



Variety provedení:

Typy ovládání:

- ruční (pákou L100, bovdenem L102),
- pneumatické
- hydraulické

Typy zapojení:

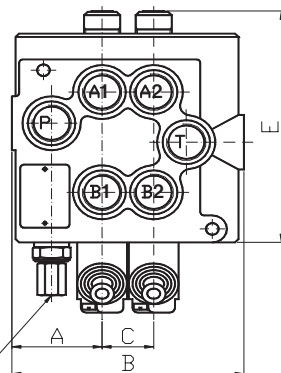
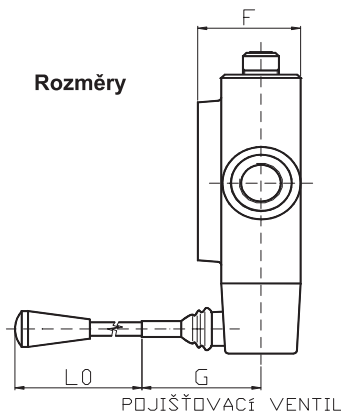
- sériové - s otevřeným středem
- paralelní - s uzavřeným středem
- LS - s tlakově zatžitelným výstupem (možnost tandemového řazení rozvaděčů)

Sekundární ventily na výstupních větvích:

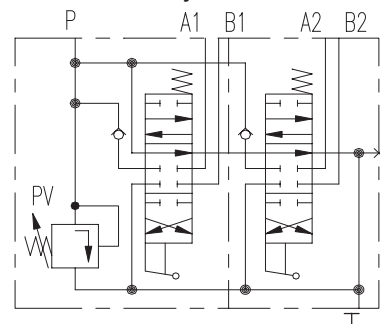
- přepouštěcí, antikavitační, mechanicky ovládané zámky

Technické parametry:

	Jednotky	HDM 140	HDM 11 P	HDM 11 S	HDM 18	HDM 25
Počet sekcí max.		1	2 - 6	1 - 6	1 - 4	1 - 3
Průtok	l/min	40	45	45	70	100
Maximální pracovní tlak	bar	250	250	350	350	250
Maximální tlak v odpadu	bar	30	30	30	30	30
Pracovní kapalina		Minerální oleje dle DIN 51524				
Pracovní teplota	°C	- 20 ÷ 80				
Viskozita	mm ² /s	16 ÷ 75				
Filtrace	μ	30				



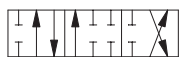
Schema standardního zapojení sekcí s otevřeným středem



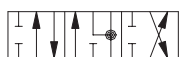
	A	B	C	E	F	G	L0	P, T, A, B
HDM 140	35	85	0	187	53	66	185, 250	M 18 x 1,5 / G 3/8"
HDM 11 P	51,3	28,6 x S + 128,6	28,6	180	57	66	185, 250	M 18 x 1,5 / G 3/8"
HDM 11 S	53	36 x S + 111	36	180	67	66	185, 250	M 18 x 1,5 / G 3/8" / G 1/2"
HDM 18	60	40 x S + 115	40	216	72	73	185, 250	M 18 x 1,5 / M 22 x 1,5 / G 1/2"

S - počet sekcí

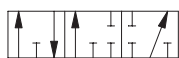
Nejpoužívanější typy šoupátek a ovladačů



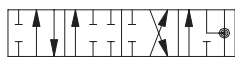
Typ A - dvojitý válec



Typ C - dvojitý válec, A/B propojeno do tanku v neutrálu



Typ G - jednočinný válec



Typ Z - plovoucí poloha



Typ 01 - pružina vrací páku-šoupátko do neutrálu



Typ 03 - všechny polohy aretované



Typ 02- dvě polohy aretované třetí vracena pružinou



Typ 04 -plovoucí poloha aretovaná

Příklad objednání:

HDM11P/3 15 AC01Z04 L100 + páky 150 mm

Třísekcční rozvaděč HDM11P s pojišťovacím ventilem nastaveným na 15 MPa. V sekci č.1 šoupátko typu A, v sekci č.2 typu C, obě tyto sekce vybaveny ovladačem typu 01. Třetí sekce má šoupátko Z i ovladač 04 pro plovoucí polohu. Všechny sekce jsou ovládané pákami (označení L100) + délka páky.